

Frapp. Découvrez maintenant un shot de bon-méjour en vidéo, fourni par les Jeunesses pour Frapp.



Chevalley

Frapp lançait il y a une semaine un appel aux Jeunesses du canton pour leurs réseaux sociaux, nous voulions voir à quoi ressemblait une fois une fois de chants traditionnelle de l'intérieur. Les organisateurs ont joué leur rôle et des quatre coins du canton, nous avons reçu leurs vidéos. Les givrés ont fait sourire!

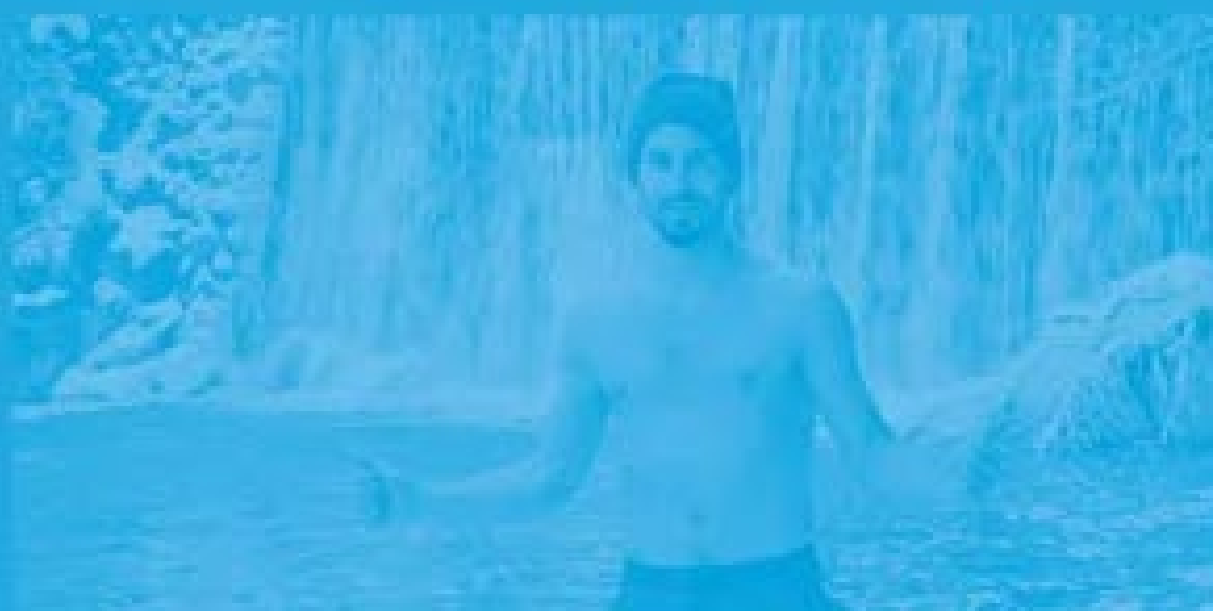
Merci aux Jeunesses d'Avry-le-Bry, Botterens-Villars (Chablais), Châseray, Echarlens, Estavannens, Fârvagny, Granges-Vevryse, Grilles, Gruyères, Le Pâquier, Lentigny, Lussy, Pont-la-Ville, Rossens, Tetroz, Tenry-le-Grand.

Et merci aussi à toutes les personnes qui ont peut-être été oubliées ou qui nous ont envoyé leur vidéo (trop) tard!

Gruyère

## Givré, l'eau froide ne lui fait pas peur

Il y avait les barbus, découvrez maintenant les givrés de la Gruyère. Rencontre avec Stéphane Renevey, passionné de baignade en eau froide.



Pringy (13,5 mio) accueillera 90 champions, celui de Chamvay (22 mio) 51, d'ici 2028-2029.

"L'ereve, c'est l'urgence démographique", rappelle le préfet de la Gruyère Vincent Bossion. Les enfants de 0-10 ans ont baissé de moitié à domicile des parents de moins de 30 ans. Il y a 25 communes et moins de 5000 habitants. On compte 2000 personnes de 60 ans et plus dans la Gruyère romande.

Pringy

La si

me

# La Gruérienne

## AU CŒUR DU COMPTOIR

Active été comme hiver, idéalement placée au-dessus du stratus, la centrale du sommet bat des records de performance, avec un rendement de 35% supérieur aux installations de plaine, a dit Groupe E devant la presse à Bulle. En plus de son aspect symbolique, la pose de panneaux solaires sur le Moléson revêt une "utilité certaine".

Les deux installations constituent la plus haute centrale solaire du canton de Fribourg. Elles culminent pour la première à 1520 mètres, sur le toit de la station supérieure du funiculaire à Plan-Francey, et à 2000 mètres pour la seconde, sur le toit de la station supérieure du téléphérique.

Croissance exponentielle

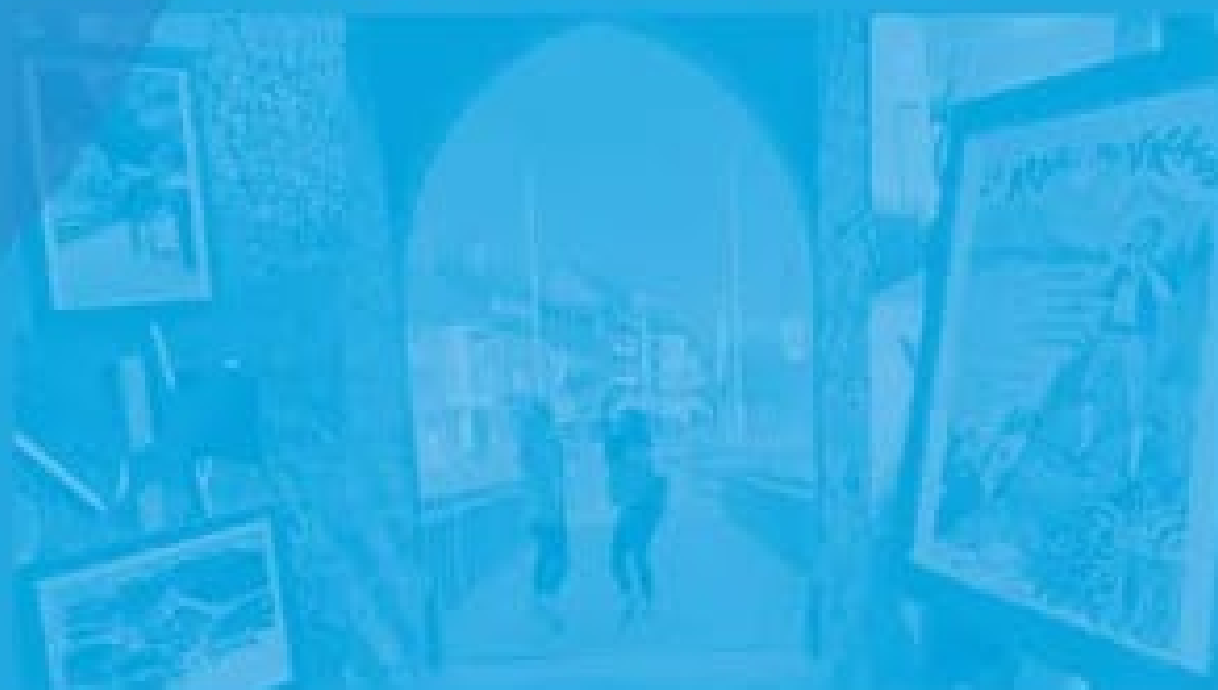
A ce jour, 73% de la production est ainsi autoconsommée par les infrastructures de la station, dont les restaurants et les remontées mécaniques. Le Centre touristique Gruyères-Moléson-Yudalla fait figure de pionnier, puisque le Moléson est la première station fribourgeoise à avoir réalisé un tel projet (148'000 francs).

Selon ses productions, Groupe E affirme détenir le record de Suisse en matière de production solaire, avec 13'700 installations solaires connectées à son réseau. La production totale est de 250 MWh. En ce qui concerne la croissance, on parle d'une "croissance exponentielle".

Bulle

## La Gruyère vintage, comme vous y étiez

Le 12 et le 13 juin, les alentours du Musée gruérien et du château exposent plus de 400 cartes postales anciennes.



"La Gruyère au début du 20e siècle", c'est le titre d'une exposition à découvrir depuis le 9 avril au centre de Bulle. René Morel y expose les cartes postales de son grand-papa, feu Charles Morel, qui a réalisé ces clichés entre 1900 et 1940. Nos équipes ont voulu se plonger dans le passé du district, et il réserve quelques surprises. L'occasion de prendre

Accident de la route

## Une voiture se retourne sur

Le qu

La sc  
besoi  
et du



Ce m  
mior-  
d'au  
et la  
de Bu  
comm

Son s  
chacu  
indiqu  
culati  
mané

L'œu  
ciens

Bulle

Le du

Le pr  
client  
le cal