

Frapp. Découvrez maintenant un shot de bon-méjour en vidéo, fourni par les Jeunesses pour Frapp.



Chevalley

Frapp lançait il y a une semaine un appel aux Jeunesses du canton pour leurs réseaux sociaux, nous voulions voir à quoi ressemblait une fois une fois de chants traditionnelle de l'intérieur. Les organisateurs ont joué leur rôle, des quatre coins du canton, nous avons reçu leurs vidéos et nous sommes très heureux de les publier. Les givrés de la Gruyère sourient!

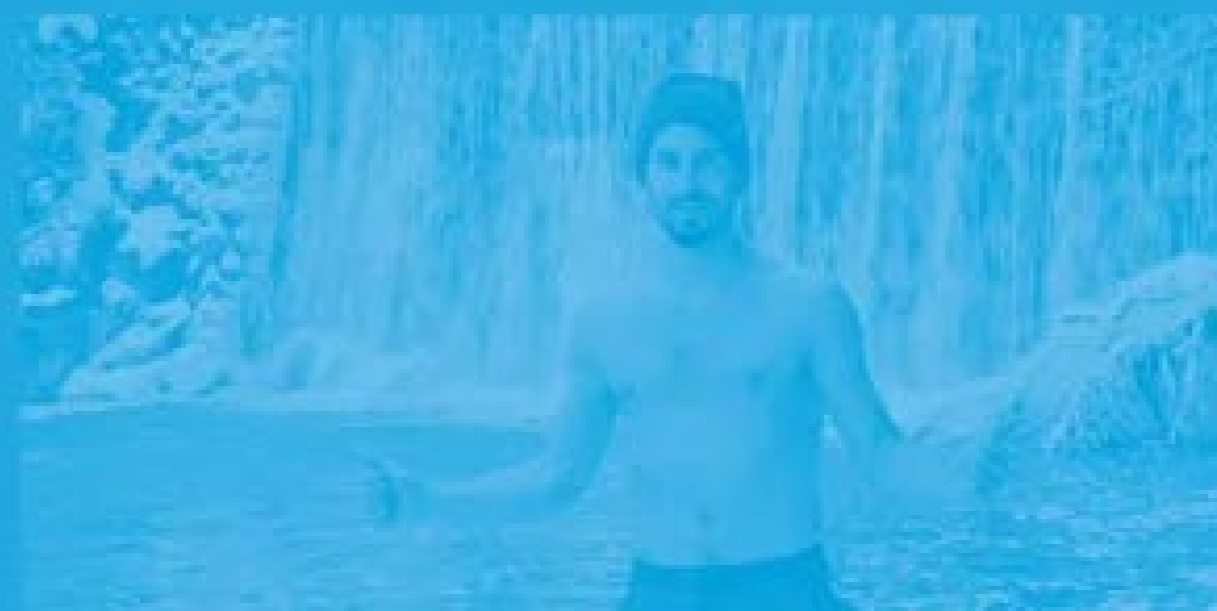
Merci aux Jeunesses d'Avry-le-Bry, Botterens-Villars (Chaux-de-Fonds), Châles, Châseray, Echarlens, Estavannens, Fârvagny, Granges-Vevryse, Grilles, Gruyères, Le Pâquier, Lentigny, Lussy, Pont-la-Ville, Rossens, Tetroz, Tenry-le-Grand.

Et merci aussi à toutes les personnes qui ont peut-être été oubliées ou qui nous ont envoyé leur vidéo (trop) tard!

Gruyère

Givré, l'eau froide ne lui fait pas peur

Il y avait les barbus, découvrez maintenant les givrés de la Gruyère. Rencontre avec Stéphane Renevey, passionné de baignade en eau froide.



Pringy (13,5 mio) accueillera 90 champions et celui de Charmay (22 mio) 51, d'ici 2028-2029.

"L'ereve, c'est l'urgence démographique", rappelle le préfet de la Gruyère Vincent Bossion. Les enfants de 12 ans ou moins ne sont pas nombreux à domicile des parents de la région. La Gruyère compte 25 communes et moins de 50 000 habitants. On y vit plus vieux qu'ailleurs, 60 ans et plus sont 20% de la population.

Pringy

La si-

me

La Gruérienne

AU CŒUR DU COMPTOIR

Pringy

Le 28 mai 2023, une voiture se retourne sur la route de Pringy. Les secours ont dû intervenir pour évacuer les occupants.

"Aujourd'hui, c'est un événement exceptionnel pour notre commune. Ces cartes postales sont précieuses car elles témoignent de notre histoire grâce à elles, nous pouvons mieux connaître notre passé", déclare René Morel, grand-père du musée gruérien.

Les agrandissements réalisés à partir de cartes postales originales sont exposés sur des chevalets à foire. Il y a encore quelques années, ces derniers étaient utilisés pour sécher l'herbe destinée aux animaux après facilement en la laissant au sol, où elle risquait de pourrir.

Accident de la route

Une voiture se retourne sur

Active été comme hiver, idéalement placée au-dessus du stratus, la centrale du sommet bat des records de performance, avec un rendement de 35% supérieur aux installations de plaine, a dit Groupe E devant la presse à Bulle. En plus de son aspect symbolique, la pose de panneaux solaires sur le Moléson revêt une "utilité certaine".

Les deux installations constituent la plus haute centrale solaire du canton de Fribourg. Elles culminent pour la première à 1520 mètres, sur le toit de la station supérieure du funiculaire à Plan-Francoy, et à 2000 mètres pour la seconde, sur le toit de la station supérieure du téléphérique.

Croissance exponentielle

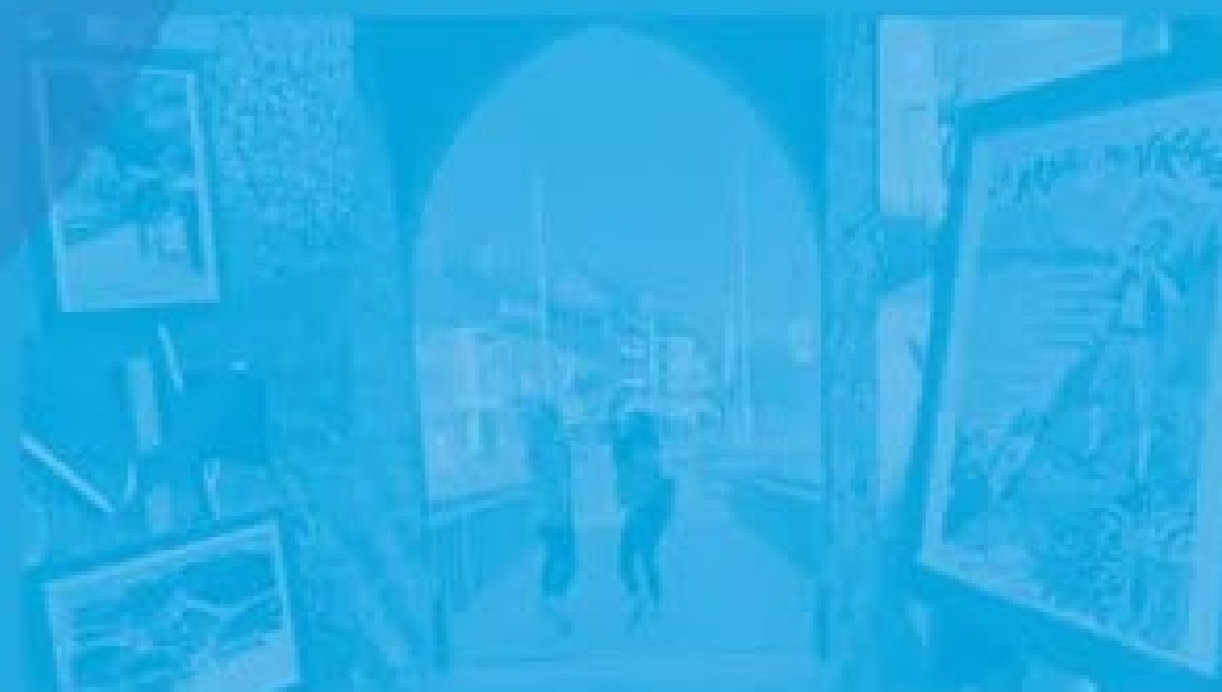
A ce jour, 73% de la production est ainsi autoconsommée par les infrastructures de la station, dont les restaurants et les remontées mécaniques. Le Centre touristique Gruyères-Moléson-Yudalla fait figure de pionnier, puisque le Moléson est la première station fribourgeoise à avoir réalisé un tel projet (348'000 francs).

Selon ses productions, Groupe E affirme détenir le record de Suisse en matière d'installations solaires connectées, avec 13'700 installations solaires connectées à son réseau. La puissance totale de 250 MWc. En ce qui concerne la croissance, il s'agit d'une "croissance exponentielle".

Bulle

La Gruyère vintage, comme vous y étiez

Le 13 juin, les alentours du Musée gruérien et du château exposent plus de 400 cartes postales anciennes.



"La Gruyère au début du 20e siècle", c'est le titre d'une exposition à découvrir depuis le 9 avril au centre de Bulle. René Morel y expose les cartes postales de son grand-papa, feu Charles Morel, qui a réalisé ces clichés entre 1900 et 1940. Nos équipes ont voulu se plonger dans le passé du district, et il réserve quelques surprises. L'occasion de prendre

Le qu

La sc
besoi
et du



Ce m
mior-
d'au
et la
de Bu
comm

Son s
chacu
indiqu
culabi
mané

L'œu
ciens

Bulle

Le du

Le pr
client
le cal